



La Rete Natura 2000 in Emilia-Romagna

Bologna - 9 aprile 2014

*Regione Emilia-Romagna
Assessorato Ambiente, Riqualificazione urbana
Servizio Parchi e Risorse forestali*

I NUMERI DELLE AREE PROTETTE

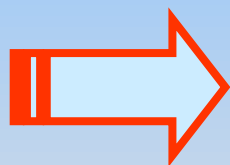
- 14 PARCHI REGIONALI, 2 NAZIONALI, 1 INTERREGIONALE: 8%
- 16 RISERVE NATURALI: 0,1%
- 54 AREE DI RIEQUILIBRIO ECOLOGICO

RETE NATURA 2000

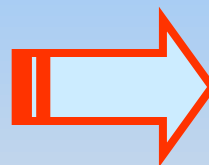
139 SIC

87 ZPS

158 SITI



269.816
ettari

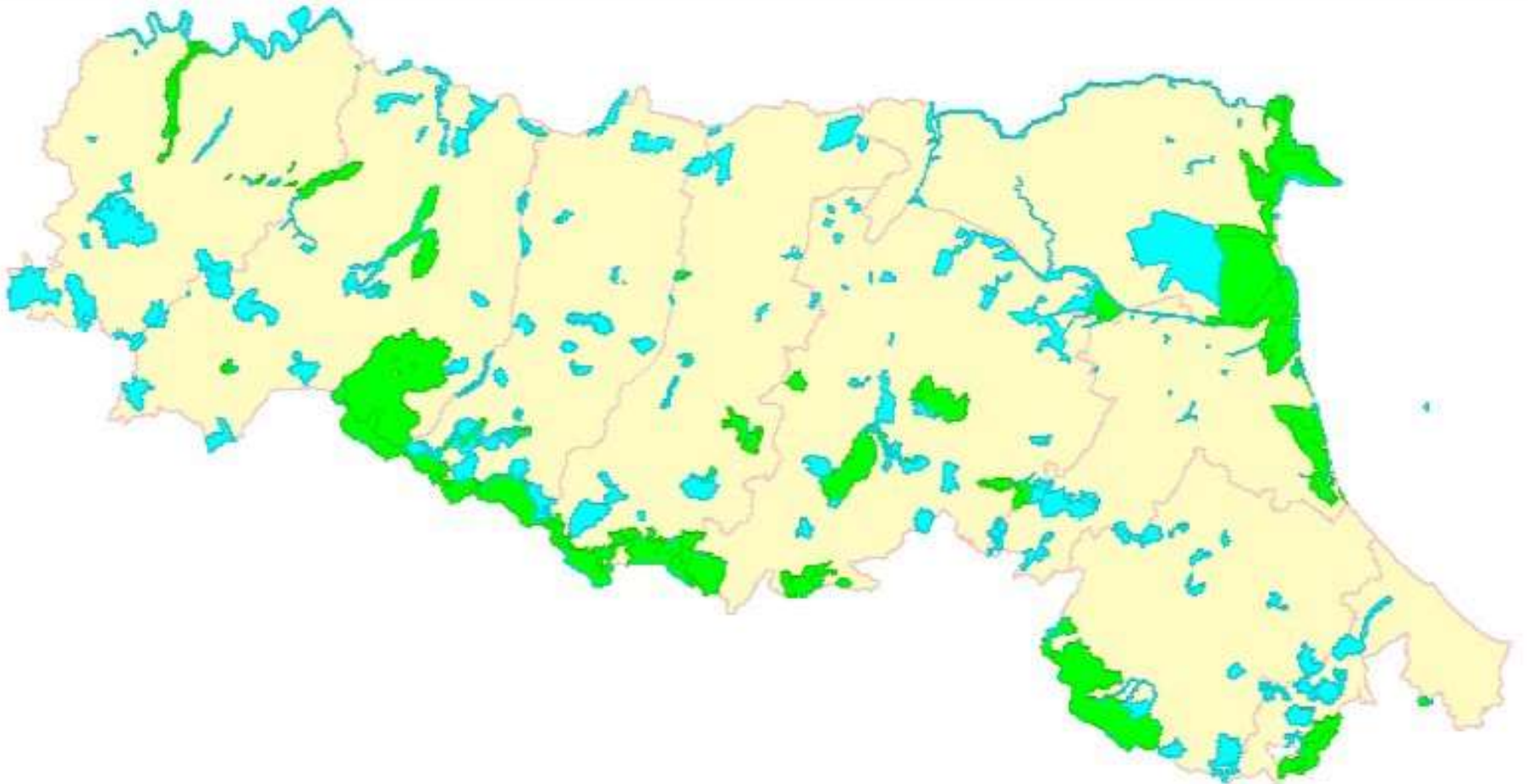


46% dei siti
all'interno di
Parchi e
Riserve
naturali

RN 2000 (12,0%) + Aree protette (8,1%) = 15% superficie regionale

IL SISTEMA DELLE AREE NATURALI PROTETTE

-  Parchi regionali, nazionali, interregionale e Riserve naturali
-  Siti Natura 2000



SISTEMA AREE NATURALI PROTETTE E SITI RETE NATURA 2000

Regione Emilia-Romagna



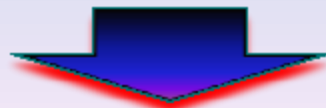
La Rete Natura 2000 in Italia

REGIONE	ZPS (tipo sito A)			SIC (tipo sito B)			SIC/ZPS (tipo sito C)			NATURA 2000		
	n° siti	sup. (ha)	%	n° siti	sup. (ha)	%	n° siti	sup. (ha)	%	n° siti	sup. (ha)	%
Abruzzo	4	294.755	27,20%	53	236.114	21,80%	1	19.886	1,80%	58	390.913	36,10%
Valle d'Aosta	2	40.624	12,50%	25	25.926	8,00%	3	45.733	14,00%	30	99.044	30,40%
Campania	16	178.900	11,80%	93	321.964	21,20%	15	41.748	2,70%	124	398.940	29,20%
Liguria	7	19.716	1,10%	126	147.200	8,50%				133	148.921	27,50%
Molise	3	33.889	3,60%	76	65.611	7,0%	9	32.143	3,40%	88	117.367	26,30%
Lazio	18	381.403	48,50%	161	118.888	15,10%	21	24.240	3,10%	200	441.534	25,60%
Sicilia	15	379.994	16,50%	208	469.021	20,40%	15	19.479	0,80%	238	638.758	24,70%
Puglia	6	101.181	4,20%	73	303.036	12,60%	4	162.486	6,70%	83	474.541	24,30%
Provincia Trento	7	124.191	6,40%	123	151.369	7,70%	12	2.940	0,20%	142	326.392	24,00%
Sardegna	31	177.620	6,90%	85	363.049	14,10%	6	118.306	4,60%	122	573.194	23,80%
Veneto	26	189.263	10,30%	63	202.538	11,00%	41	170.609	9,30%	130	417.498	22,70%
Calabria	6	262.255	35,40%	179	95.749	12,90%				185	323.073	21,20%
Provincia Bolzano				23	7.305	0,30%	17	142.593	5,60%	40	149.855	20,30%
Friuli Venezia Giulia	4	59.819	2,70%	53	75.570	3,40%	4	56.631	2,50%	61	149.826	19,10%
Basilicata	3	135.280	13,40%	36	35.063	3,5%	14	26.550	2,60%	53	173.987	17,30%
Toscana	17	50.215	3,70%	89	233.743	17,20%	44	142.419	10,50%	150	390.877	17,00%
Piemonte	19	143.158	32,10%	91	117.620	26,40%	31	164.785	36,90%	141	396.717	15,60%
Lombardia	49	277.655	51,30%	175	204.425	37,70%	18	19.771	3,70%	242	372.228	15,60%
Umbria	5	29.123	3,40%	95	103.212	12,20%	2	18.121	2,10%	102	130.181	15,40%
Marche	20	113.094	4,70%	69	95.342	4,00%	7	10.086	0,40%	96	141.930	15,10%
Emilia-Romagna	19	29.458	2,20%	71	78.151	5,70%	68	162.210	11,90%	158	269.943	12,00%
TOTALE	277	3.021.594	9,80%	1967	3.450.895	11,20%	332	1.380.736	4,50%	2576	6.525.719	21,10%

RETE NATURA 2000

Azioni

- *Individuazione siti (SIC e ZPS) + ZSC*
 - *Individuazione Enti gestori*
- *Aggiornamento quadro conoscitivo e monitoraggio periodico: specie/habitat, stato di conservazione, minacce*
- *Approvazione normativa: LR. 7/04, LR 6/05, LR 24/11*
- *Definizione norme gestionali: Misure di conservazione e Piani di gestione*
- *Valutazioni di incidenza: Piani e Progetti + Disciplinari tecnici*
 - *Politiche attive di incentivazione dei servizi ecosistemici e di realizzazione di interventi di ripristino ambientale (LIFE, PSR, ecc.)*
 - *Controllo del territorio: vigilanza*
 - *Azioni di informazione e divulgazione*



Conservazione della biodiversità

15 anni

Enti gestori dei siti Natura 2000

Legge Regionale 7/04

Parchi (14)

Province (9)

Legge Regionale 24/11

Enti di gestione dei Parchi e della Biodiversità (5)

Parchi Nazionali (2)

Parco Interregionale (1)

Differenze per rete Natura 2000

Riduzione numero Enti gestori (23 > 8)

Valutazione di incidenza (concentrazione)



PIANO REGIONALE DI SVILUPPO RURALE 2007-2013

MISURA 323

“Tutela e riqualificazione del patrimonio rurale”

Obiettivi

- 1 - Aggiornamento del Quadro conoscitivo
- 2 - **Definizione delle Misure di conservazione**

RETE NATURA 2000

INDICAZIONI GESTIONALI

Indicazioni gestionali

REGIONE	ENTI GESTORI
Sottomisura 1	Sottomisura 2
<p><u>Misure Generali di Conservazione</u> cogenti per tutte le SIC/ZSC <i>Divieti e Azioni</i></p>	<p><u>Misure Specifiche di Conservazione</u> cogenti per tutte le ZPS/SIC/ZSC <i>Divieti e Azioni</i> 1°, 2° e 3° BANDO</p>
<p><u>Piano di gestione</u> Sito marino Relitto Paguro</p>	<p><u>Piani di Gestione 74</u> ZPS/SIC/ZSC più critici <i>Divieti e Azioni</i> <i>Zonizzazione</i> 1°, 2° e 3° BANDO</p>

**5 siti
istituiti
nel 2012**

Misure Generali di Conservazione

Misure di conservazione delle ZPS (2008)

Revisione Misure di conservazione delle ZPS (2013)

Estensione Misure di conservazione ai SIC (2013)

- *Divieto di nuovi impianti eolici*
 - *Divieto nuove discariche*
 - *Divieto nuove cave*
- *Regolamentazione attività venatoria*
- *Regolamentazione attività agricola*
- *Regolamentazione attività di pesca*

Misure Specifiche di Conservazione e Piani di Gestione

Quadro conoscitivo

*Banche-dati, Carta Habitat, Formulari
Mission sito*

Minacce/Criticità

Misure gestionali

(Regolamentari, Amministrative e Contrattuali)

- **Divieti / Limitazioni (da indennizzare e no)**
- **Azioni (da promuovere e da incentivare)**

Consultazione e Partecipazione

Soggetti pubblici coinvolti

Enti locali: Comuni/Comunità Montane/Unioni di Comuni
Regione Emilia-Romagna: strutture periferiche (STB, AIPO, ecc.)

Soggetti privati coinvolti

(Portatori di interesse/Stakeholders locali)

Consorzi di Bonifica

Associazioni settore agricolo e forestali

(agricoltura, pioppicoltura/arboricoltura, castanicoltura e selvicoltura)

Associazioni venatorie e legate alla pesca

(pressione venatoria e prelievo ittico)

Associazioni di categoria settore produttivo

(industrie, cave, impianti balneari/sciistici, ecc.)

Associazioni ambientaliste

Associazioni settore turistico-ricreativo

(guide turistiche, escursionisti/alpinisti, sportive, raccoglitori di tartufi, di funghi, di mirtilli, ecc.)

ITER APPROVAZIONE MSC E PDG

AFFIDAMENTO
INDAGINI A COSULENTI

2009

SIC → ZSC

ELABORAZIONE
1° IPOTESI

CONSULTAZIONE

1° CONSEGNA A RER

2012

CONSIDERAZIONI RER

ADOZIONE

OSSERVAZIONI RER

APPROVAZIONE
Enti gestori +
Macroaree

BANCA-DATI RER

2014



RETE NATURA 2000

QUADRO CONOSCITIVO

PROCESSO LOGICO DELLE ATTIVITA' DA SVOLGERE

QUADRO CONOSCITIVO

STATO DELLE CONOSCENZE

- Presenza
- Distribuzione
- Consistenza
- Trend
- **RICCHEZZA N. SPECIE**

STATO DI CONSERVAZIONE

- **GIUDIZI**

INDICAZIONI GESTIONALI

MISURE DI CONSERVAZIONE:

MGC (Misure Generali di Conservazione: Regione)

MSC (Misure Specifiche di Conservazione: Enti gestori)

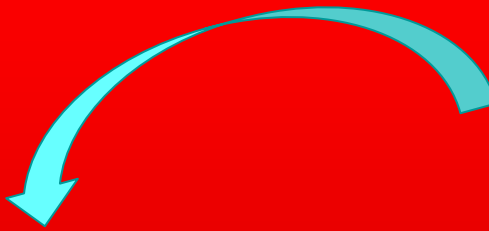
PdG (Piani di Gestione: Enti gestori)

VALORE
CONSERVAZIONISTICO

INDIVIDUAZIONE
MINACCE/CRITICITA'

INDICAZIONI
GESTIONALI

IMPUNTI **DA** **AGGIUNTA**



Quadro conoscitivo

➤ **Definizione Check-list Specie animali e vegetali di interesse conservazionistico**

(41% flora nazionale presente in regione: 3.249 entità > 453 entità)

(52 *taxa* di interesse comunitario All. II Dir. Habitat > 7*)

(85 *taxa* di uccelli di interesse comunitario All. I Dir. Uccelli)

➤ **Definizione Lista Habitat di interesse conservazionistico**

(73 europei di cui 19* + 10 regionali)

(55% habitat nazionali presenti in regione)

80% habitat regione biogeografica continentale presenti in regione)

➤ **Predisposizione Banca-dati**

segnalazioni specie animali e vegetali (Inventario)

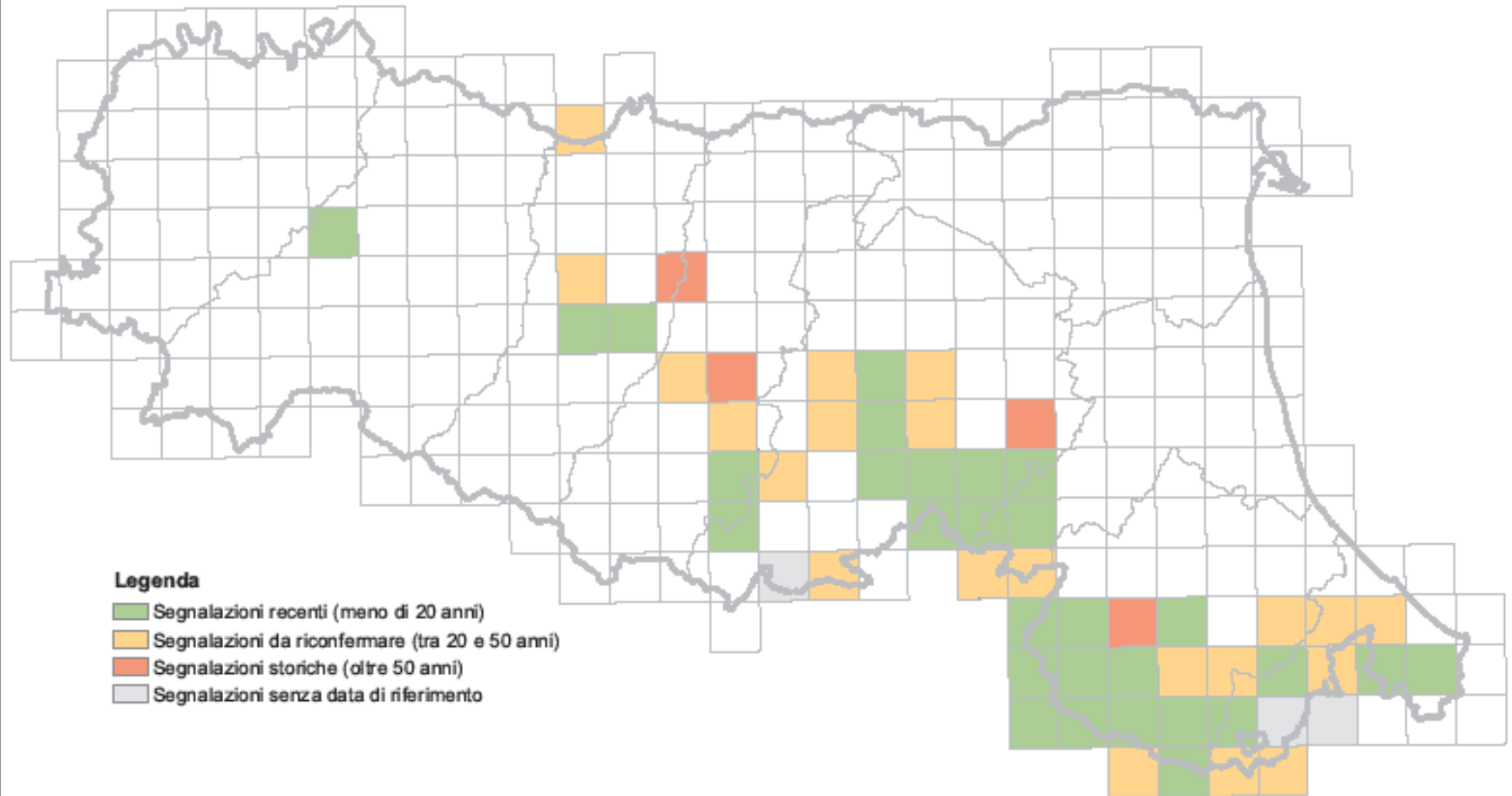
➤ **Aggiornamento Formulari Natura 2000**

➤ **Predisposizione Carta Habitat 2007
e Aggiornamento Carta Habitat 2013
+ Manuale interpretazione Habitat**

➤ **Indagine specie animali e vegetali
(*occupancy models*) in 100 siti Natura 2000**

Distribuzione specie animali

Bombina pachypus (Bonaparte, 1838)



Quadro conoscitivo

Stato di conservazione specie e habitat

Habitat

Classi di giudizio

Favorevole, Inadeguato, Cattivo

19 (24%): cattivo

44 (54%): inadeguato

13 (16%): favorevole

5 (6%): sconosciuto



intervenire



Specie

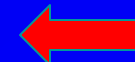
Classi di giudizio

EX = estinto; CR = in pericolo critico; EN = in pericolo;

VU = vulnerabile; NT = quasi minacciata;

LC = minor preoccupazione; DD = carente di dati

54%: minacciate o vulnerabili



intervenire

Quadro conoscitivo

MONITORAGGIO 2013-14

Metodologia: *occupancy models*

Obiettivi

metodo oggettivo (protocolli standard)

replicabilità in futuro (piano di monitoraggio)

Indagine

siti campione (100)

2 stagioni di rilievi (2012-13)

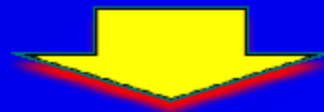
presenza/assenza specie: contattabilità

metodologia nuova: profilo sperimentale

Quadro conoscitivo

La fauna è per definizione mobile sul territorio e la sua rappresentazione cartografica è necessariamente una superficie di probabilità: anche dove la specie non fosse presente in un determinato momento, l'idoneità ambientale positiva indica una possibilità di ritorno naturale.

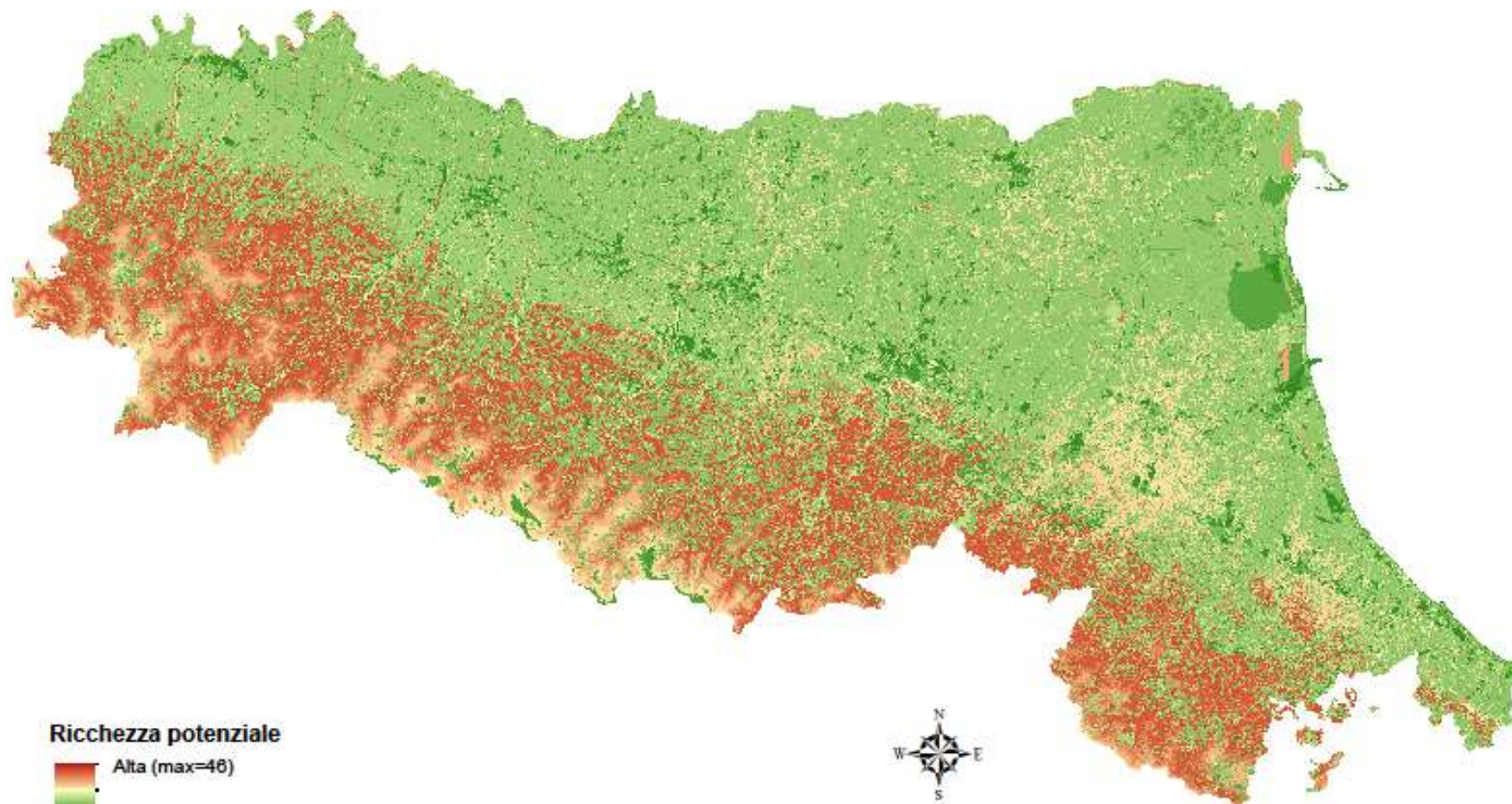
Questa semplice osservazione implica che anche le aree dalle quali una specie fosse al momento assente, ma in cui l'habitat fosse idoneo, devono essere trattate, ai fini della gestione e conservazione, come aree di presenza.



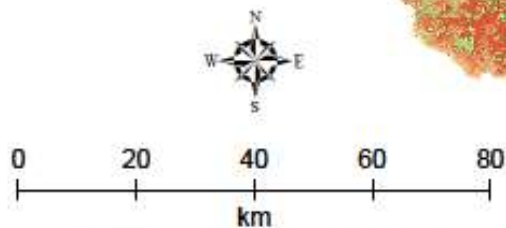
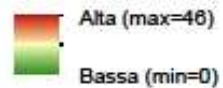
CARTE DI IDONEITA' POTENZIALE SPECIE ANIMALI

Quadro conoscitivo

Ricchezza potenziale di Mammiferi in Emilia Romagna



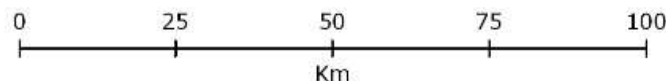
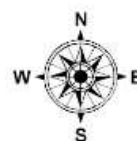
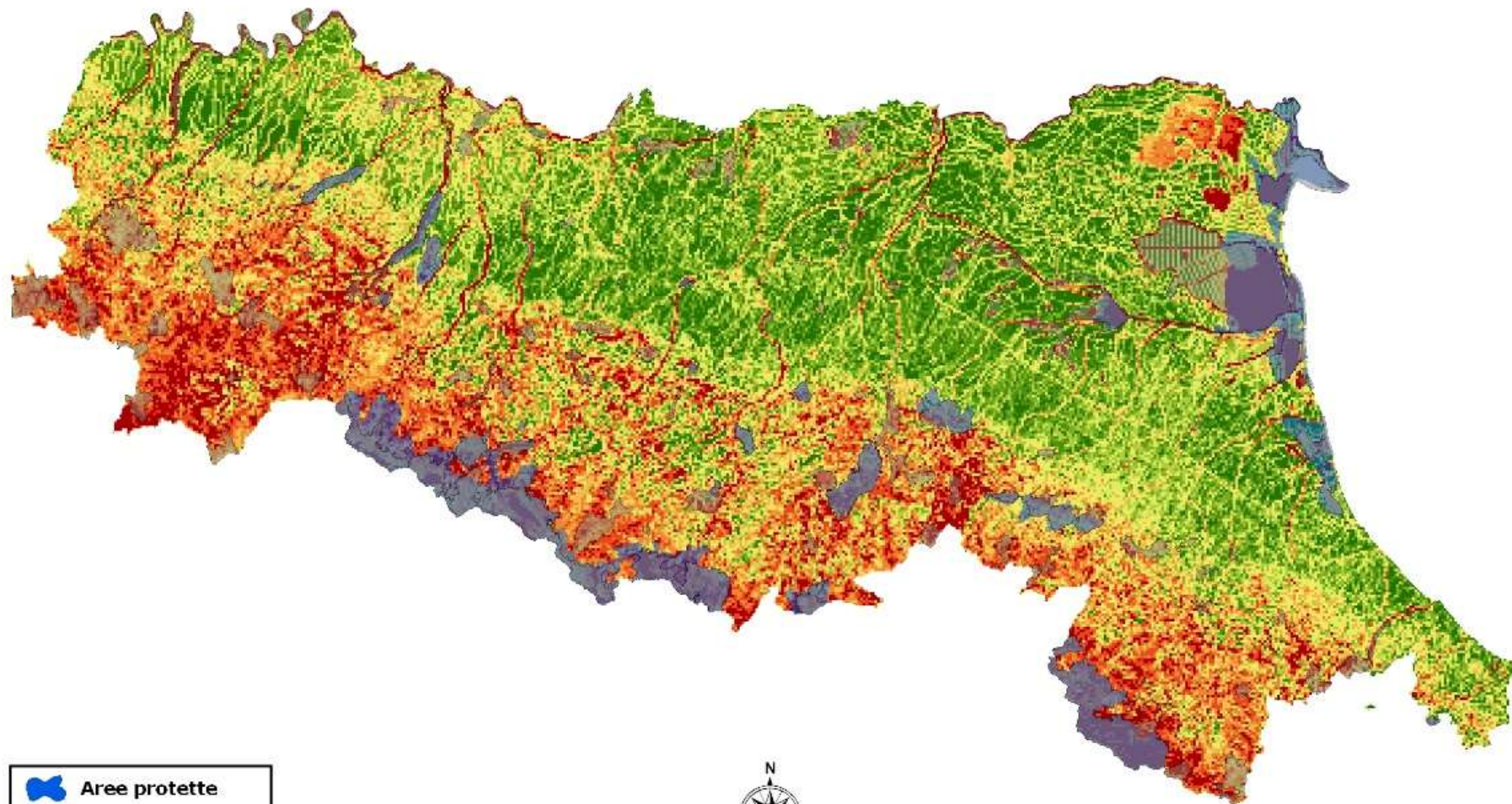
Ricchezza potenziale



Quadro conoscitivo

Utilizzando i modelli di distribuzione di tutte le specie, è stata realizzata su tutto il territorio regionale un'analisi delle aree di maggiore importanza per la conservazione delle specie (analisi di irreplaceability), tramite la quale è stato possibile identificare le aree con maggiore priorità di tutela in quanto rappresentano siti non sostituibili per la conservazione della biodiversità regionale

Quadro conoscitivo



Projection UTM - Datum ungs84

Quadro conoscitivo

Minacce

- *Urbanizzazione*
 - *Infrastrutture*
- *Frammentazione habitat*
 - *Inquinamento*
 - *Pressione venatoria*
 - *Agricoltura intensiva*
 - *Prelievi idrici*
- *Specie aliene invasive*
 - *.....*

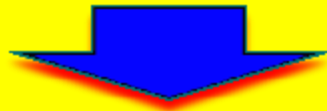
RETE NATURA 2000

PROSPETTIVE

Contesto

Società civile

carezza di sensibilità ambientale:
tutela della biodiversità sì, ma a carico di altri
rinunce difficili da accettare



Sviluppo poco sostenibile:

pianura padana: frammentazione, elementi naturali

corsi d'acqua: qualità e quantità acqua,

vegetazione ripariale

qualità dell'aria

consumo di suolo

....

Prospettive

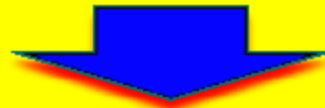
Nuovo PSR 2014-2020

- ❖ Riconoscimento economico servizi ecosistemici
 - ❖ Mantenimento investimenti agro-ambientali
 - ❖ Nuovi investimenti in aree pubbliche
- ❖ Attuazione indicazioni gestionali MSC e PdG

Green economy

Qualità alimentare = Qualità del territorio

.....



Siti Natura 2000

Laboratori di sviluppo sostenibile

Vincoli e incentivi

Ringraziamenti a

**Enti/ditte/società coinvolti dalla Regione e dagli Enti gestori
dei siti Natura 2000**

Università di Roma – IEA Istituto Ecologia Applicata

Università di Parma

Università di Bologna

Università di Firenze

IBACN

Fondazione Centro Ricerche Marine

Consorzio Ferrara Ricerche - Museo di storia naturale di Ferrara

Alveo, Ambiente Italia, Bioprogram, Centro Agricoltura Ambiente,

Dream, Eco & Eco, Ecosistema, Engineering, Esperta,

Hydrosinergy, Idrogea, Incia, Istituto Delta Ecologia Applicata,

Istituto Oikos, LIPU, Naturmedia, Nier Ingegneria, RDM, Sterna,

Studio Bagni, Studio Geco, Studio Silva,

Studio Verde, Studio YB, Studio Zanzucchi

Grazie per l'attenzione!

www.regione.emilia-romagna.it/natura2000